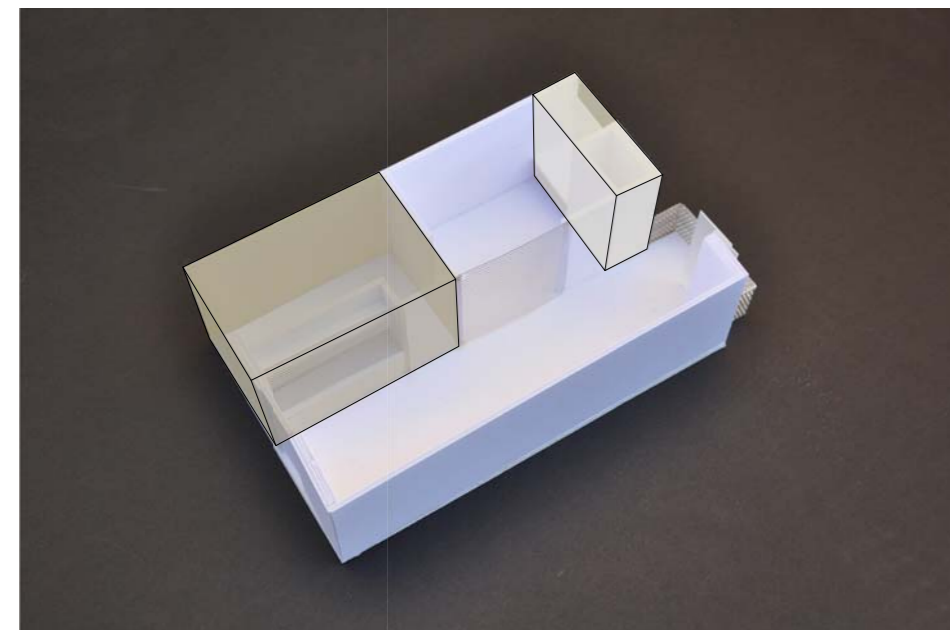
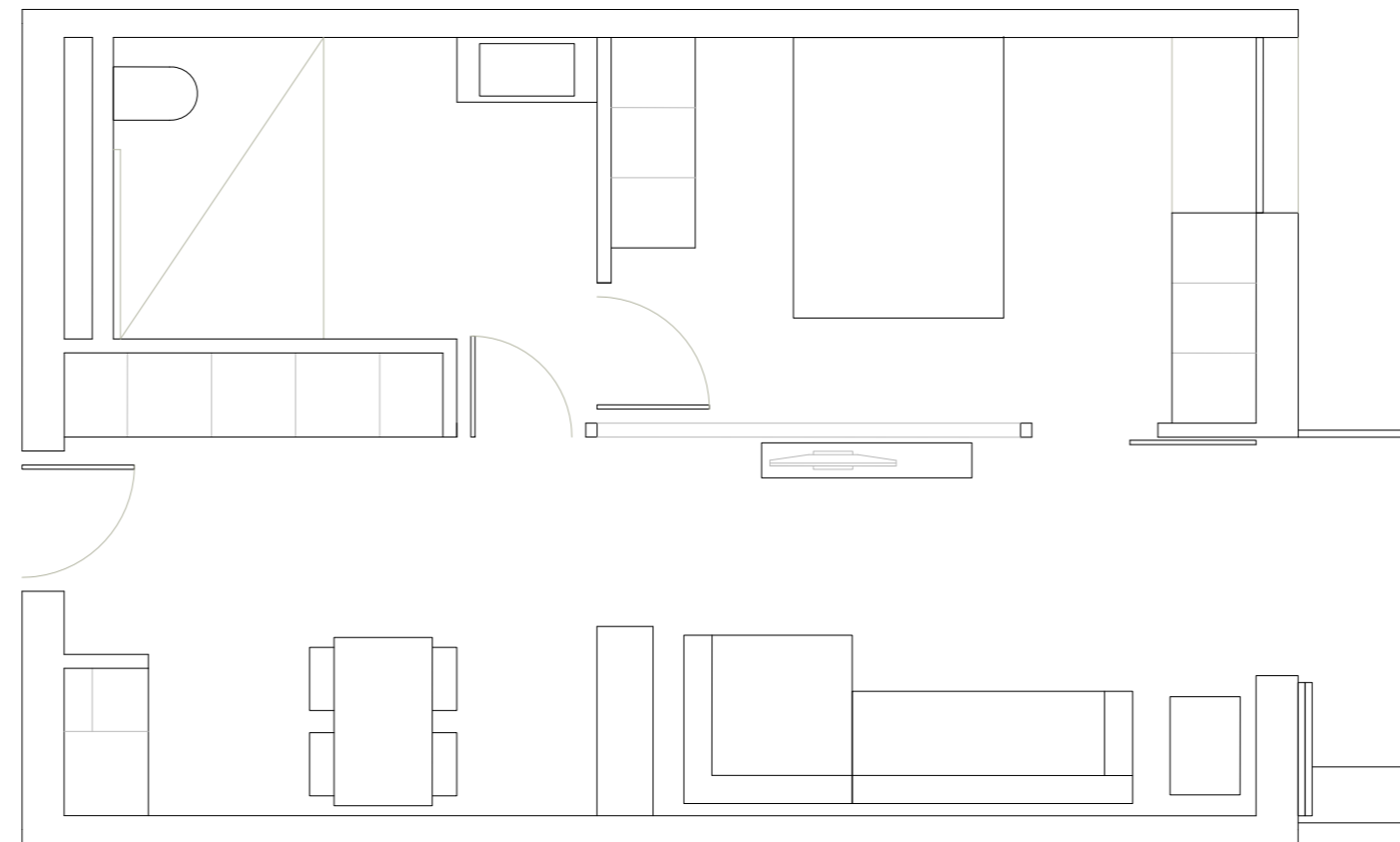


El eje que divide el apartamento es móvil, lo que permite una manipulación espacial por parte del usuario. Los diferentes ámbitos, se señalan en la foto. Tenemos a la izquierda los espacios húmedos en bloque. También dotamos al dormitorio de una banda de transición con el exterior, la cual permite aislar acústicamente y térmicamente con mayor efectividad junto con un control solar. En dicha banda se aloja un pequeño banco que permite la compañía si alguien está en cama.

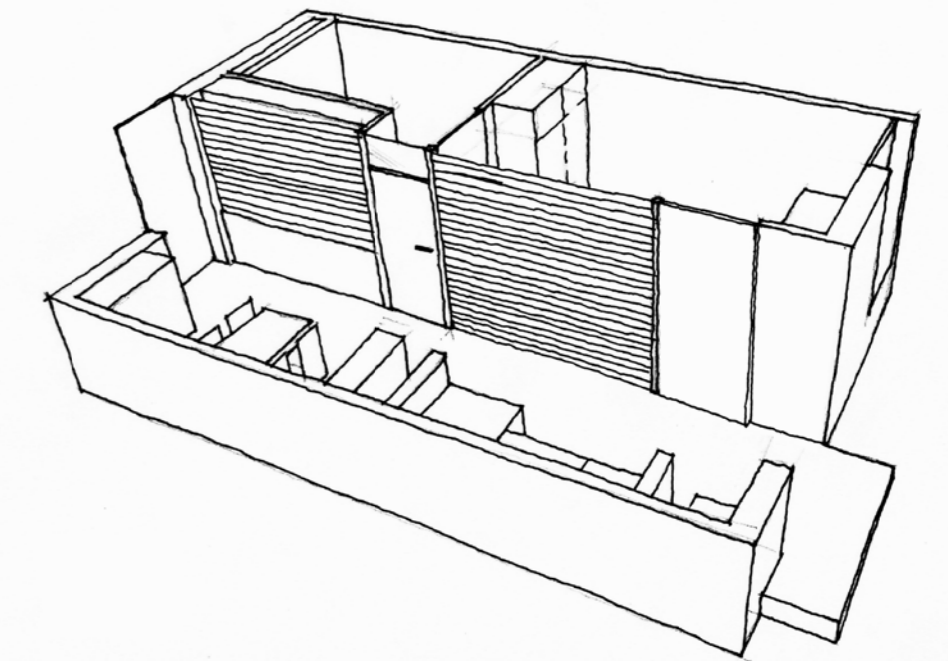


APARTAMENTO TIPO

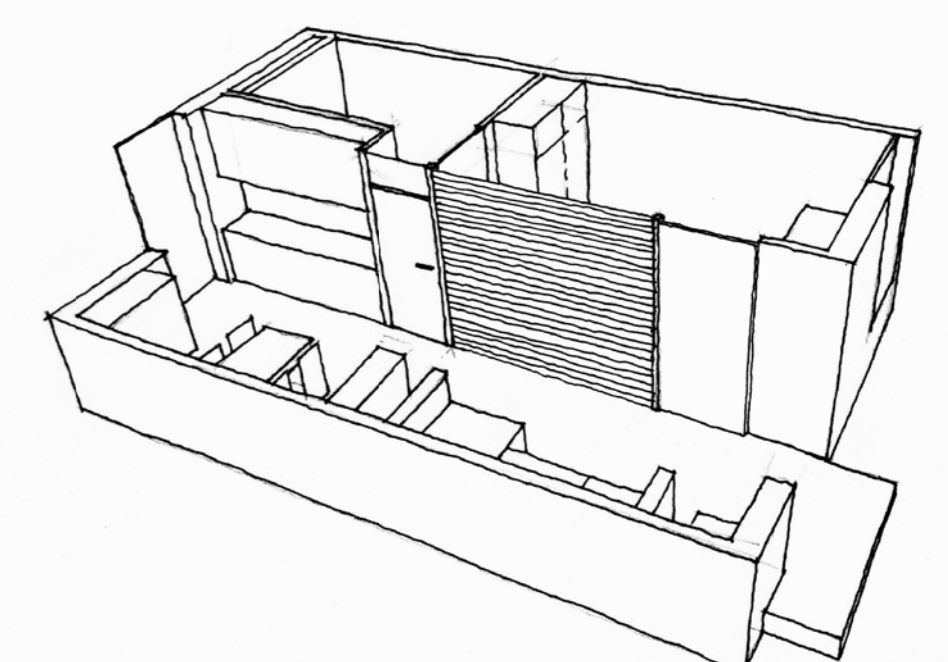


APARTAMENTO

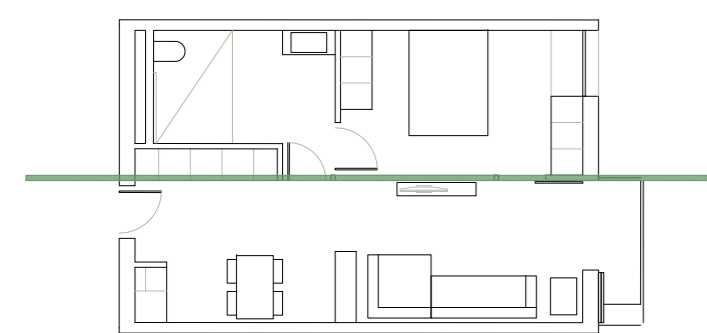
Salon-cocina-comedor	25.10 m ²
Dormitorio	12.75 m ²
Baño-adaptado	8.10 m ²
Balcon	1.88 m ²
Superficie contruida	53.25 m²



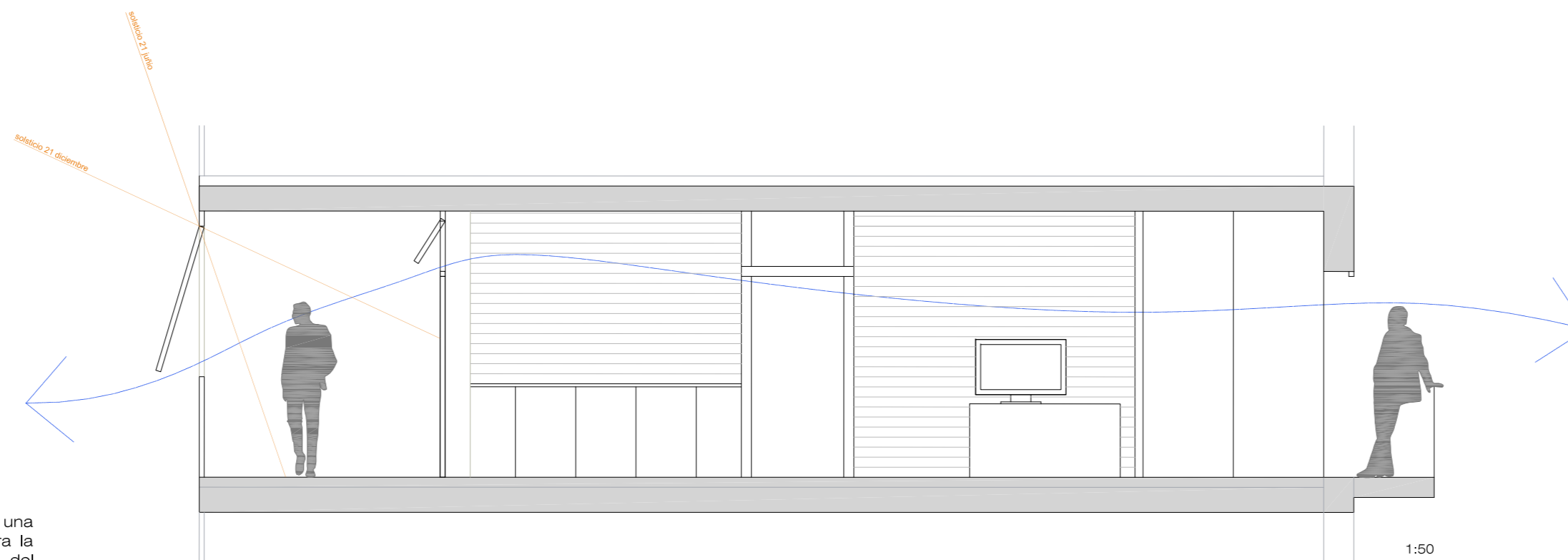
La movilidad de la partición central del apartamento, genera una multiplicidad de espacios. Una combinación de los mismos, por parte del usuario, permite dotar al apartamento de una adaptación a cada momento del día. Podríamos encontrar la total diaphanidad del espacio, dejando solo cerrado el baño. O una total división del mismo con diferentes estadios intermedios. El primer caso es el de todos los elementos de partición cerrados, que podría asimilarse a la fase de noche.



Podríamos encontrar con la cocina abierta, en el momento de las comidas. Lo que dotaría al espacio de día de la propiedad de tener cocina y servir al comedor.

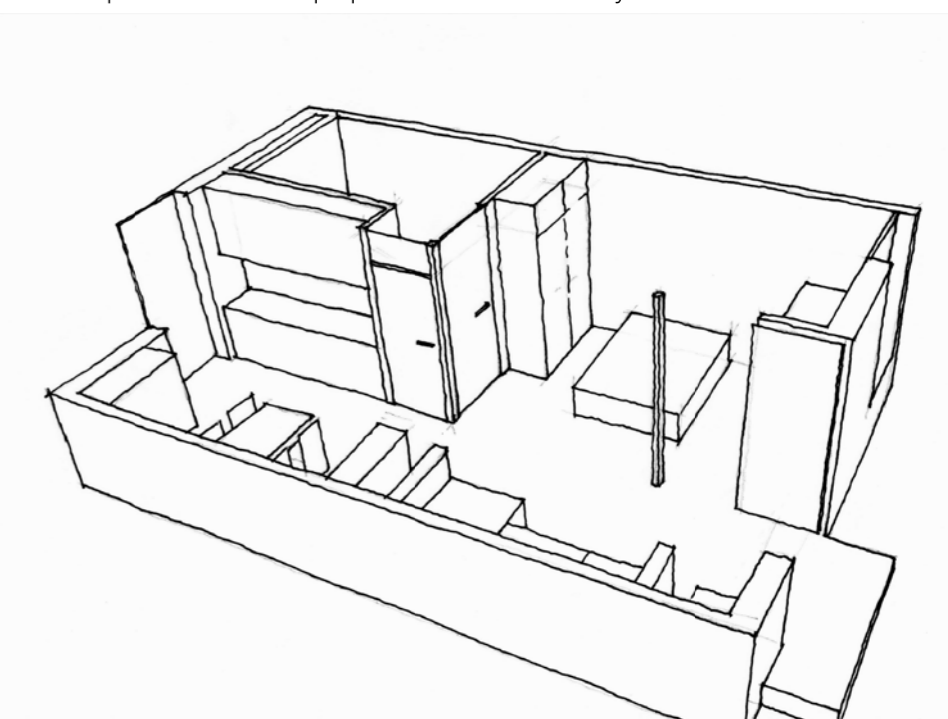


1:200



1:50

La movilidad de la partición central del apartamento, se genera mediante una corredera y dos persianas eléctricas con lama acústica. Una de ellas cierra la cocina permitiendo la adición de la misma al espacio de día. Otra, la del dormitorio, permite la fusión de la zona de noche con la de día. La combinación de dichas aperturas genera un control por parte del usuario del espacio. La rápida adaptación del espacio al uso demandado por el usuario genera una amalgama mayor que la simple adición de los mismos.



Levantando la persiana, que hace las veces de partición, y corriendo la puerta. El espacio del dormitorio se une totalmente con el estar, lo que posibilita que aunque uno de los habitantes esté en la cama y el otro en el sofá, compartan el espacio. Posibilitando ver la TV de manera conjunta.